

# LAPIN YLIOPISTON AUDITOINTI

Tekijät **Tapio Määttä, Timo Lappi, Liisa Postareff, Elisa Rauma, Mira Huusko & Laura Partanen. Lapin yliopiston itsearviointi (toim.) Hanna Marttiini & Satu Uusiautti**

Auditointivuosi **2022**, Karvin julkaisu **3:2022**

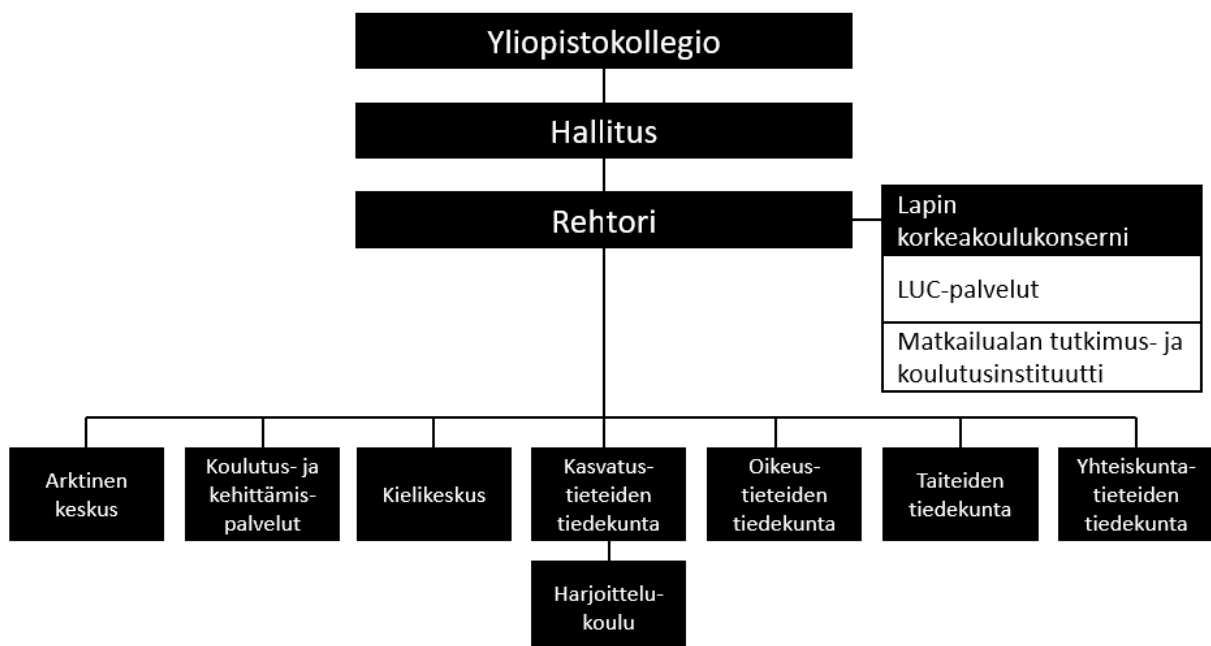
Kieli **Suomi**

ISBN **978-952-206-722-7 pdf**

## Korkeakoulun organisaatio ja strategia

- Korkeakoulun itsearviointi

### Lapin yliopisto



Kuvio 1. Lapin yliopiston organisaatiorakenne (2021)

Lapin yliopisto on Euroopan unionin pohjoisin tiede- ja taideyliopisto. Arktinen yliopisto kouluttaa

tieteen ja taiteen osaajia aivan Napapiirin tuntumassa modernilla kampusalueella. Yliopistossa opiskelee noin 4400 opiskelijaa, ja jopa viidennes aloittavista opiskelijoista on kansainvälisiä opiskelijoita.

Yliopistomme koulutus- ja tutkimusaloja ovat kasvatustiede, oikeustiede, taideteollinen ala ja yhteiskuntatiede. Yliopistolla on valtakunnallisena tehtävänä arktinen osaaminen (ml. Arktinen keskus).

Lapin yliopisto muodostaa Lapin ammattikorkeakoulun kanssa Lapin korkeakoulukonsernin, jossa opiskelee noin 10 000 opiskelijaa. Lapin yliopistolla ja Lapin ammattikorkealla on yhteinen strategia. Lapin yliopisto vastaa LUC-palvelukokonaisuudesta, joka tuottaa palveluita myös Lapin ammattikorkeakoululle. Lapin yliopistolla on pääomistajuus (51,5 %) Lapin ammattikorkeakoulusta.

## Strategia

Visio 2030: Luova edelläkävijä – vastuullinen arktinen korkeakoulu yhteisö



Kuvio 2. Lapin korkeakoulun strategia

Lapin korkeakoulukonserni on kansallisesti ja kansainvälisesti johtava arktisen tutkimuksen ja osaamisen toimija ja edelläkävijä. Se on Lapin yliopiston ja Lapin ammattikorkeakoulun yhteisö, jonka erikoisosaaminen kohdistuu arktiseen globaaliin vastuullisuuteen, kestävään matkailuun sekä tulevaisuuden palveluihin ja etäisyyksien hallintaan.

Lapin korkeakoulukonsernin tehtävänä on luoda uutta tietoa ja osaamista arktisen alueen hyvinvoinnille ja toimintaedellytyksille sekä vahvistaa toimijoiden ja yhteisöjen vastuullisuutta. Kansalliset ja kansainväliset arktisen osaamisen verkostot edistävät strategisten tavoitteiden saavuttamista.

Lapin korkeakouluyhteisö toimii ekologisesti, sosiaalisesti ja taloudellisesti kestävällä tavalla jatkuvassa vuorovaikutuksessa sidosryhmien ja kumppaneiden kanssa. Se tarjoaa opiskelijoille innostavan opiskeluympäristön, jossa digitaaliset ratkaisut, työ- ja elinkeinoelämän yhteydet sekä osallisuus koulutus- ja tutkimusverkostoihin ovat olennainen osa opintoja.

## **Strategiset valinnat**

Lapin korkeakoulukonserni profiloituu arktisen ja pohjoisen muutoksen tutkimukseen sekä arktiseen olosuhdeosaamiseen. Toimintaa ohjaavat strategiset valinnat.

### **Globaali arktinen vastuu - Global arctic responsibility**

Tavoitteena on arktisen ympäristön sosiaalisten, kulttuuristen, tuotannollisteknologisten ja ekologisten muutosten tunnistaminen ja hallinta, saamen- ja alkuperäiskansojen tutkimus sekä ratkaisut kestäväen kehityksen varmistamiseksi.

### **Kestävä matkailu - Sustainable tourism**

Tavoitteena on arktisen matkailun ekologisten, yhteisöllisten ja taloudellisten vaikutusten tunnistaminen, ennakointi ja hallinta sekä ratkaisut vastuullisen toiminnan tukemiseksi.

### **Tulevaisuuden palvelut ja etäisyyksien hallinta - Future services and reachability**

Tavoitteena on tulevaisuuden palvelutarpeiden tunnistaminen, palveluratkaisujen muotoilu ja kehittäminen palveluiden saavutettavuuden, tasa-arvoisen koulutuksen ja hyvinvoinnin toteutumiseksi harvaan asutuilla alueilla.

## **Strategian mahdollistajat**

### **Kansalliset ja kansainväliset verkostot**

Kansallisilla ja kansainvälisillä verkostoilla mahdollistetaan ja varmistetaan strategisten valintojen vaikuttavuus sekä Lapin korkeakoulukonsernin vision toteutuminen.

### **Hyvinvointi ja yhteisöllisyyden tukeminen**

Hyvinvoinnin ja yhteisöllisyyden kehittämisohjelmalla lisätään opiskelijoiden ja henkilöstön

hyvinvointia arjessa sekä edistetään vuorovaikutusta ja avointa toimintakulttuuria.

### **Koulutuksen kehittäminen**

Koulutuksen kehittämisohjelmalla vastataan kansallisiin kehittämistarpeisiin (tutkintokoulutuksen laajentaminen, digitaaliset palveluympäristöt, jatkuva oppiminen ja kansainvälistyminen) ja Lapin korkeakoulukonsernin opetusyhteistyön edistämiseen.

### **Osaamisen uudistaminen ja rakenteiden vahvistaminen**

Strategian toteuttamiseksi jatketaan Lapin korkeakoulukonsernin kehittämistä painopisteenä johtamisjärjestelmä, henkilöstövoimavarat ja uudet digitaaliset ratkaisut.