

GQAP24.6 Utvärdering av kurser och studiehelheter via Winha - anvisningar för personal

Utvärdering via Winha

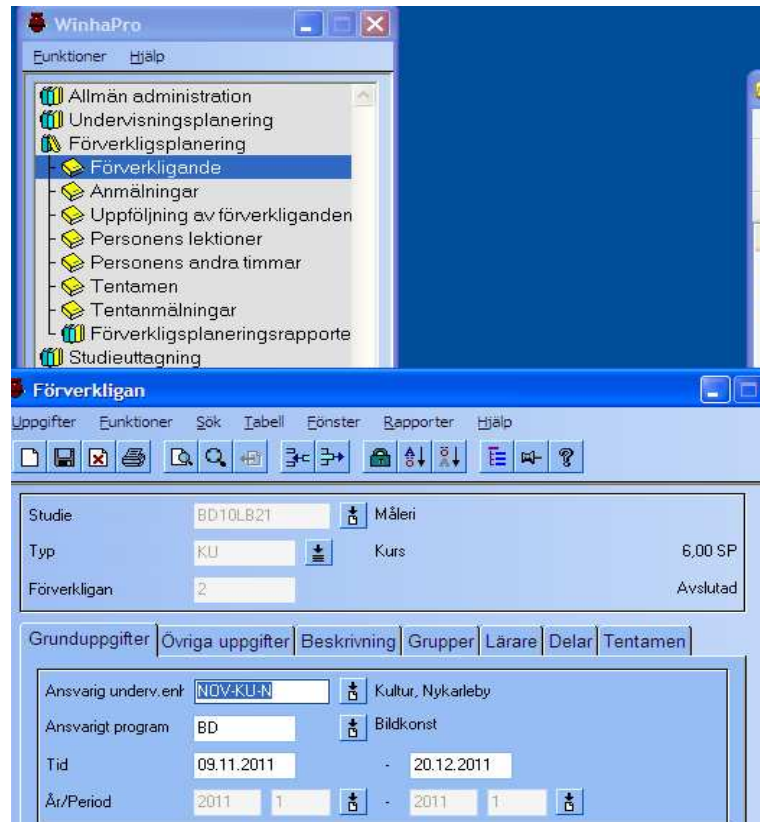
Det är viktigt att studerande utvärderar kurser och/eller studiehelheter för att vi inom yrkeshögskolan skall kunna skapa de bästa möjliga förutsättningar för studerandes lärande.

Utvärderingen för en kurs öppnas automatiskt då en studerandes anmälan till kursen godkänns och är öppen 60 dagar efter att kursen avslutas. I Winha meddelat slutdatum för varje kursförverkligande är därför viktigt för att kursutvärdering ska vara möjligt.

Stegen i användningsprocessen

- 1 Ett kursförverkligande skapas för en kurs och datum för förverkligandets början och slut skrivs in.
- 2 Studerande anmäler sig till rätt kursförverkligande.
- 3 Studerande som skall delta i kursförverkligandet antas/godkänns av läraren genom att status för den studerande ändras från "A" (anmäld) till "G" (anmälan godkänd).
- 4 I.o.m. att studerandes anmälan till kursen godkänts kommer kursen att synas och finnas tillgänglig för studerande att utvärdera i WinhaWille.
- 5 För att som lärare (eller annan person med tillgång till resultatet av kursutvärderingarna) ta del av gjorda kursutvärderingar kan man använda både WinhaPro och WinhaWiivi med den skillnaden att man i WinhaPro (under Statistik) endast får fram de kvantitativa data för utvärderingen medan man i WinhaWiivi också kan ta del av studerandes kommentarer om kursen.
- 6 Även rektor, enhetschef, avdelningschef, utbildningsansvarig och yrkeshögskolans pedagogiska utvecklare har rätt att, i egenskap av kvalitetsansvariga, ta del av utvärderingsresultaten från de utbildningsprogram och utbildningar man ansvarar för.

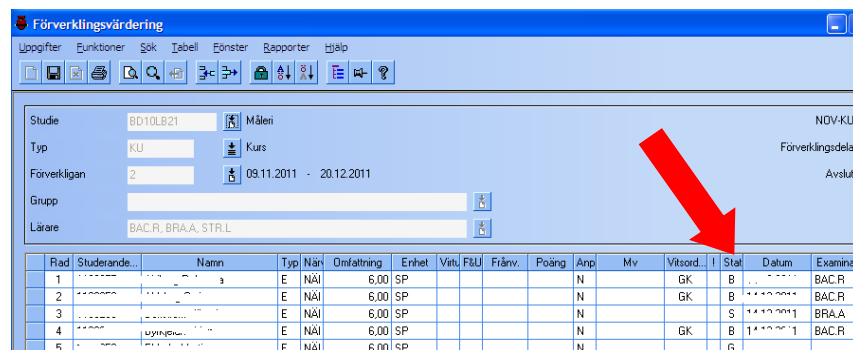
Förverkligande (toteutus) skapat i WinhaPro



Godkänna anmälningar till förverkligande i WinhaPro

Kursansvarig godkänner anmälningarna genom att:

- Gå till Förverklingsvärdering (toteutusarviointi), välj förverkligandet genom att skriva in kursens kod och förverkligandets nummer och tryck härefter Sök(Hae).
- Ändra i kolumnen Status från A (anmäld) till G (anmälan godkänd) och sedan Spara (Tallenna).



Ta del av resultaten via WinhaWiivi

Till kursutvärderingsresultaten i Winha kommer man som personal via WinhaWiivi (<https://winha.novia.fi/wiivi>). Winha-Wiivi kommer fram som ett av alternativen under rubriken **Webbtjänster** längst ner till höger i det gråa fältet på intranät efter att du loggar in med användarnamn och lösenord på intranät.

Välj vid inloggningen *På svenska* för att kunna se feedback och frågeformulär i sin helhet. Frågeformuläret finns på svenska och engelska.

Obs! Använd **Microsoft Internet Explorer 10.x/11.x** eller **Mozilla Firefox 23.x** som webbläsare.



Logga sedan in (inloggningsrutan nedan) med dina **Winha-användarkod och -lösenord**.

Om du har problem med inloggningen kontakta helpdesk@novia.fi

Då du väljer WinhaWiivi, klicka på *svenska* och sedan logga in i programmet, (bilderna ovan), öppnas rutan i bilden nedan. Välj nu funktionsknappen **Studerandefeedback** (bild nedan).



RESULTAT FRÅN UTVÄRDERINGEN - Förverkligandefeedback

En lärare kan ta del av utvärderingen av sina kurser genom att välja **Förverkligandefeedback**. Därefter väljer läraren **år** och i följande ruta **period** (med period avser Winha hösttermin eller vårtermin) och trycker på **Sök**-knappen.

Förverkligandefeedback | Förhandsgranska | Sammandrag |

Förverkligandefeedback
Avläggningsfeedback
Allmän feedback

SÖKNING AV FÖRVERKLIGANDEN

Välj år eller år/period - Visa alla perioder - 2014 / 1
2014 2014 / 2
2013

Sök

Sökningen ovan öppnar en lista (bilden nedan) över de kurser inom vald tidsperiod, som studerande gett kursutvärderingar på. Utvärderingsresultat kan ses, genom att klicka på önskad kurs.

Förverkligandefeedback | Förhandsgranska | Sammandrag |

Förverkligandefeedback
Avläggningsfeedback
Allmän feedback

SÖKNING AV FÖRVERKLIGANDEN

Välj år eller år/period - Visa alla perioder -
2014
2013

Sök

Välj förverkligande, vars feedback du vill se.

Blankett	Studienamn och kod	Slutade
Novia 2011-	OJ Arbetsplanering och kvalitetssäkring (BYE10BA03 / 3)	19.12.2014
Novia 2011-	OJ Byggnadsritning i AutoCAD (BYE10BH03 / 5)	19.12.2014
Novia 2011-	OJ Kostnadsberäkning (BYE10BH08 / 4)	19.12.2014
Novia 2011-	OJ Väg- och gatubyggnad (BYE10IN02 / 2)	19.12.2014
Novia 2011-	OJ Grunder i arbetarskydd och byggljuridik (BYE14BT05 / 1)	19.12.2014

Om ingen utvärdering finns att tillgå, alltså inga utvärderingar kommit för berörda lärares kurser inom valda tidsperiod, syns följande meddelande:

Förverkligandefeedback | Förhandsgranska | Sammandrag |

SÖKNING AV FÖRVERKLIGANDEN

Välj år eller år/period - Visa alla perioder -
2013
2012

Sök

Inga förverkliganden med feedback

RESULTAT FRÅN UTVÄRDERINGEN – Sammandrag

Det finns även möjlighet för rektor, yrkeshögskolans pedagogiska utvecklare, respektive enhetschef, utbildningsansvarig och berörd lärare att välja sammandrag av utvärderingar t.ex. per enhet, per kurs och per lärare. Detta sker genom att först välja **Förverkligandefeedback**, som öppnar fönstret i bilden nedan:

Förverkligandefeedback | Förhandsgranska | Sammandrag |

Förverkligandefeedback
Avläggningsfeedback
Allmän feedback

SÖKNING AV FEEDBACKUPPGIFTER

Fyll i sökvillkor och press Sök

Blankett - Välj blankett -

År och/eller period

Studie

Studietyp - Välj studietyp -

Lärare

Persongrupp

Befattningsenhet - Välj befattningsenhet -

Program - Välj program -

Utbildningstyp - Välj Utbildningstyp -

Sök

Välj därefter i bilden ovan **Blankett**, vilket aktiverar fältet **År och/eller period** enligt bilden nedan.

Välj nedan åtminstone **år** och **period**, samt eventuella andra avgränsningar du önskar och klicka **Sök**.

Förverkligandefeedback | Förhandsgranska | Sammandrag |

Förverkligandefeedback
Avläggningsfeedback
Allmän feedback

SÖKNING AV FEEDBACKUPPGIFTER

Fyll i sökvillkor och press Sök

Blankett - NOVIA-2011 -

År och/eller period - Visa alla perioder -

2013

2014

2013 / 1

2013 / 2

Studie

Studietyp - Välj studietyp -

Lärare

Persongrupp

Befattningsenhet - Välj befattningsenhet -

Program - Välj program -

Utbildningstyp - Välj Utbildningstyp -

Sök

Enhetschef har utökade rättigheter vilket betyder att han/hon kan ta del av egen enhets utvärderingar medan enskild lärare endast ser sina egna kursers utvärderingar. För den enskilda läraren kan detta sammandrag vara till nytta då läraren har en och samma kurs men för olika grupper eller utbildningsprogram och utbildningar och därmed olika förverkliganden. För att få ett sammandrag för en viss kurs bör man veta kursens kod och fylla i den i fältet **Studie**.

WinhaWiivi – att ta del av feedbacksvaren

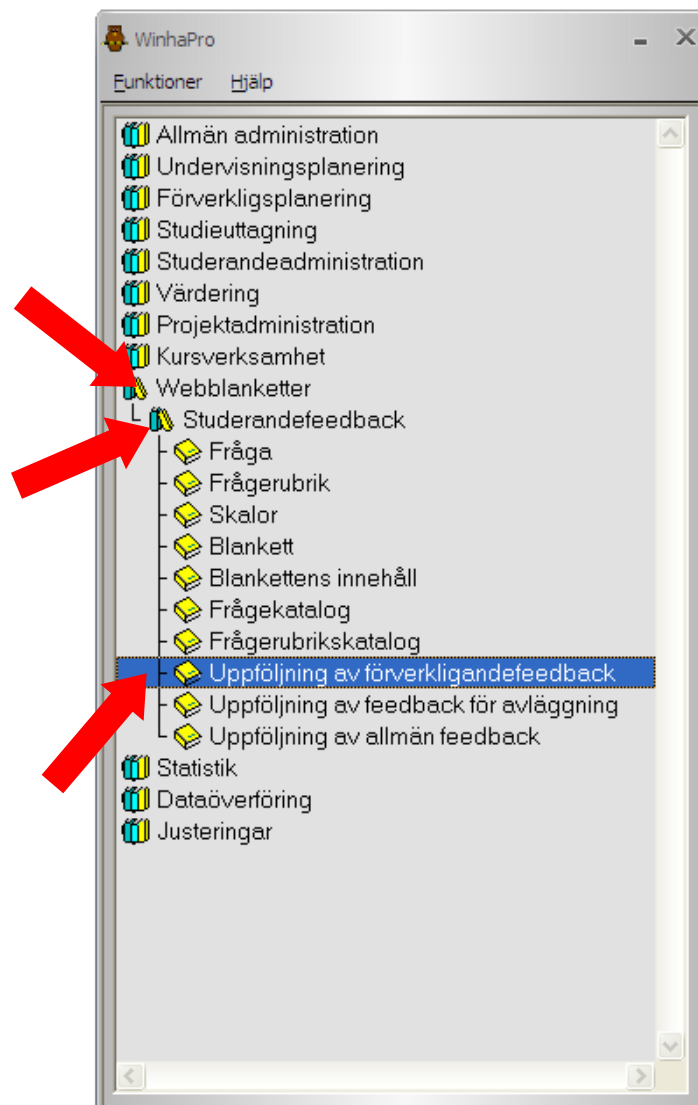
Sammandragen syns i form av medeltal (skalan 1-5) och inkluderar kommentarer ifall studerande valt att kommentera i fältet för fritext.

Då du valt år och period och tryckt **Sök**, öppnar sig en förteckning med kursens namn och datum då kursen avslutades. Genom att klicka på kursens namn öppnar sig resultaten från utvärderingen inklusive eventuella kommentarer. För att läsa kommentarerna klicka på **Läs**.

SAMMANDRAG AV FEEDBACK					
NOVIA 2011					
Studie	OJ BYE10PR01 Grunder i arbetarskydd och byggjuridik				
Förverkligande	4				
Tidsperiod	26.08.2013 - 20.12.2013				
Studeranden	24				
Frågor	Medel- värde	Medi- an	Standard- avvikelse	Antal	Kom- mentarer
Kursens/studiehelhetens innehåll, kompetenser och arbetsmetoder					
Kursens/studiehelhetens innehåll, kompetenser och arbetsmetoder framkom i början (mb/md)	4,33	4	0,58	3	
Kommentar till svaret på fråga 1.1 ovan			0,58		
Hur bra nådde du kompetenserna? (mb/md)	4	4		3	
Bedöm nedan hur bra du, din grupp och din lärare/handledare arbetade under kursens/studiehelhetens gång (tänk på att det krävs ca 27 h aktivt arbete för att få 1 sp)					
Min egen insats och mitt engagemang (mb/md)	4,33	4	0,58	3	
Gruppens insats (mb/md)	3,33	4	1,15	3	
Min insats i gruppen (mb/md)	3,67	4	0,58	3	
Atmosfären i gruppen (mb/md)	4,33	4	0,58	3	
Lärares / handledarens insats (mb/md)	4,33	4	0,58	3	
Kommentarer till svaren på frågorna 2.1-2.5 ovan			0,58	1	Läs
Bra lärare som håller timmarna med en del humor vilket gör att man orkar lyssna på innehållet som annars är ganska torrt.					
De praktiska och fysiska förutsättningarna					
De praktiska och fysiska förutsättningarna (läromedel, utrymmen, verktyg, tid, arbetsmängd/sp) var (mb/md)	4	4		1	3
Kommentar till svaret på fråga 3.1 ovan					1
Arbetsmetoderna					
Arbetsmetoderna som användes var ändamålsenliga (stmb/stia)	4	4		1	3
Kommentar till svaret på fråga 4.1 ovan					1
Examinationsform					
I relation till kompetenserna var examinationsformen (t.ex. tentamen, portfolio, seminarium, inlämningsuppgifter, projektets resultat) som användes (ml/mol)	4,67	5	0,58	3	
Kommentar till svaret på fråga 5.1 ovan			0,58		
Miljö- och hållbarhetsfrågor					
Kursen/studiehelheten innehöll för min yrkeskompetens viktig information om miljö- och hållbarhetsfrågor (std/ria)	2,67	3	1,53	3	
Kommentar till svaret på fråga 6.1 ovan			1,53		
Utbildningen som helhet					
På basen av ovanstående kommentarer, anser du då att utbildningen är högklassig och bygger på sakkunskap (tsd/lhh)	4,33	4	0,58	3	
Övriga kommentarer					
Mina utvecklingsförslag			0,58		
Svar för feedback					
Tillbaka					
© Copyright CGI 2013 Tulosta tämä sivu					

WinhaPro – Uppföljning av feedback (kvantitativ data)

Gå till Webblanketter (web-lomakkeet) -> studerandefeedback (opiskelijapalaute)-> dubbelklicka på mappen Uppföljning av förverkligandefeedback (toteutuspalautteen seuranta).



WinhaPro - Uppföljning av feedback (kvantitativ data) från kursernas förverkliganden.

Kursansvarig, utbildningsansvarig, enhetsassistent och studiebyråpersonal har möjlighet att ta ut statistikuppgifter om svarsaktivitet för de enskilda förverkligandena eller t.ex. en lärares alla kurser.

- Välj förverkligande genom att fylla i fältet för kurskod (Studie) och nummer på förverkligande eller lärare. (Ange sökvillkor/anna hakueto genom att trycka på snabbknappen eller alternativt via Meny Sök -> skriv kursens kod och numret på förverkligandet, välj härefter sök/hae)

Bilden nedan visar antalet svar baserat på givna sökvillkor.

Rad	Blankett...	Studie...	Typ...	Förverkliga	Namn	Slutar	År...	Period...	Delt.	Svar	Lärare...
1	NOVIA-2011	SO05FV01	KU	5	Företagsverksamhetens grun	22.02.2012	2011	2	24	1	CED.K.HÖS.S
2	NOVIA-2011	YH10IN01	KU	44	Introduktion till högskolestudi	31.12.2011	2011	1	21	1	H.H.P.MAT.B.M
3	NOVIA-2011	YH10IN01	KU	45	Introduktion till högskolestudi	31.12.2011	2011	1	23	2	H.H.P.MAT.B.M
4	NOVIA-2011	YH10IN01	KU	48	Introduktion till högskolestudi	31.12.2011	2011	1	17	1	GADC.H.H.P.LE
5	NOVIA-2011	VPV10RP02	KU	2	Vuxenpedagogik	31.12.2011	2011	1	8	1	ÅGN.V
6	NOVIA-2011	VÄV10KV32	KU	1	Akut- och intensivvård i labor	08.04.2012	2011	2	13	1	H.H.G.NDG.M
7	NOVIA-2011	VÄV10KV32	KU	2	Akut- och intensivvård i labor	11.03.2012	2011	2	28	4	H.H.G.NDG.M
8	NOVIA-2011	VÄ05KS04	KU	18	Akut- och perioperativ vård	11.03.2012	2011	2	16	7	H.H.G.NDG.M
9	NOVIA-2011	VÄ05KS04	KU	19	Akut- och perioperativ vård	11.03.2012	2011	2	19	4	H.H.G.NDG.M
10	NOVIA-2011	YH10EN01	KU	32	Engelska	11.03.2012	2011	2	19	1	BERJ
11	NOVIA-2011	VÄ05NV04	KU	18	Farmakologi	11.03.2012	2011	2	17	5	RIBAC.C.SSÅÄ
12	NOVIA-2011	HS05FU02	KU	29	Forskning och utveckling II	15.03.2012	2011	2	25	1	LBA.R.NYB.M

Meddelandet nedan visar ifall det inte kommit någon feedback på i fråga varande kurskod eller lärare.

